

Voi siete qui	Blocco interessato	Percorso di uscita	Punto di raccolta	Uscita di Sicurezza	Idrante	Estintore	Pulsante di emergenza	Allarme antincendio	Pronto soccorso	Dispositivi di protezione individuale	Parcheggio	Gas Metano	Tensione Elettrica	S.F. Sensore Fumo	Porta tagliafuoco	Luce emergenza	Attacco autopompa V.V.F.

**PLANIMETRIA GENERALE DI EVACUAZIONE**

**IN CASO DI EMERGENZA:**

- Mantenere la calma.
- Avvertire il personale incaricato e seguire le istruzioni.
- Prestare attenzione ai segnali d'allarme.
- Abbandonare velocemente l'area attraverso l'uscita più vicina non interessata dall'evento.
- Raggiungere il punto di raccolta attraverso i percorsi indicati non interessati dall'evento.

**GENERAL EVACUATION PLAN**

**IN CASE OF EMERGENCY:**

- No panic. Keep calm.
- Inform the staff and follow the instructions.
- Pay attention to alarm signals.
- Leave quickly the area using the closer safe exit.
- Reach the assembly point using the shown safe routes.

**PLAN GENERAL D'EVACUATION**

**EN CAS DE DANGER:**

- Garder votre calme.
- Prévenir d'urgence le personnel de sécurité et suivre strictement les instructions.
- Prêter attention aux signaux d'alerte.
- Abandonner vite le lieu par la sortie la plus proche qui n'est pas touchée de l'événement danger.
- Rejoindre le point de rassemblement par les voies indiquées pas touchées par l'événement.

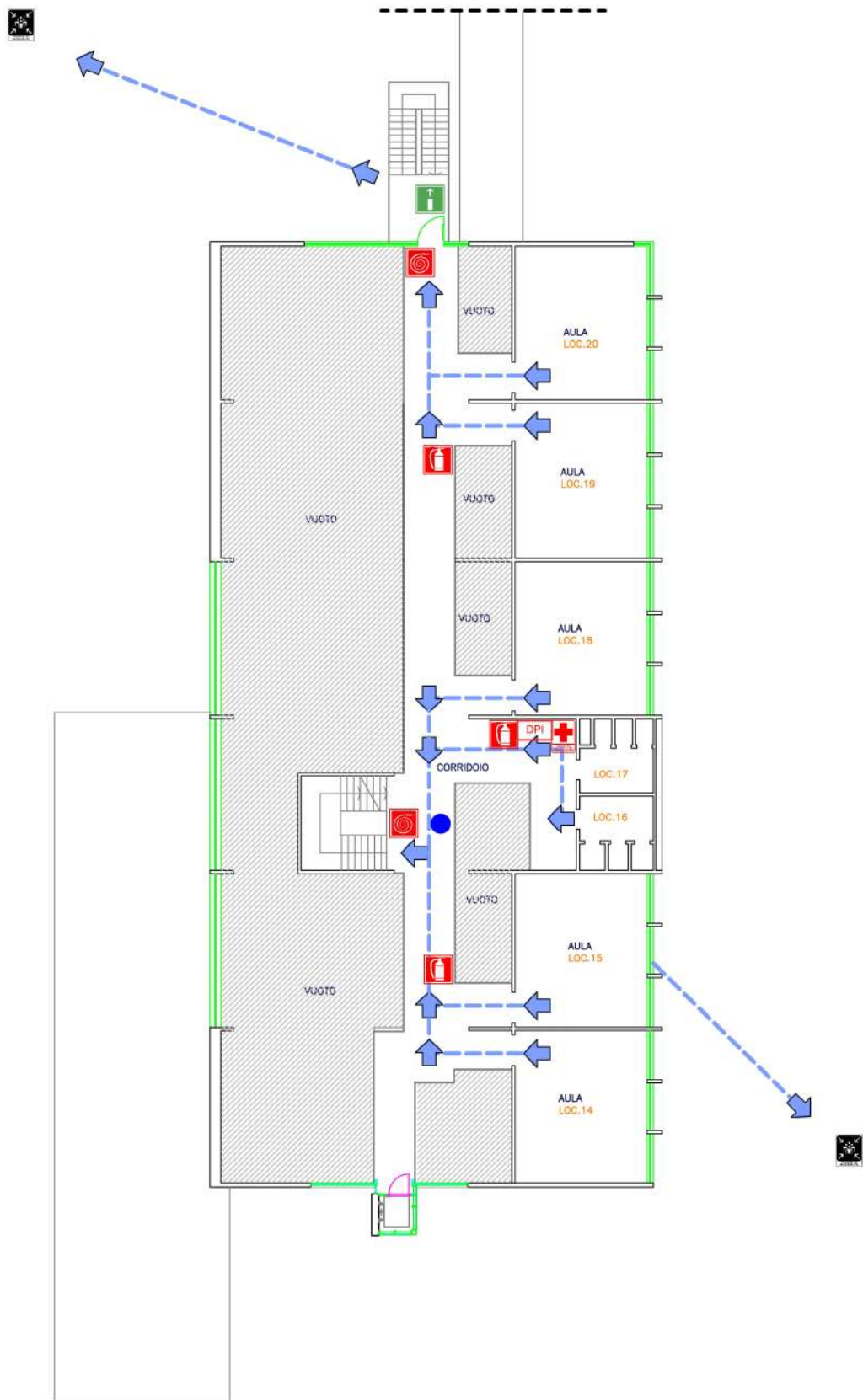
BRESCIA ACUSTICA ENERGIA  
ENGINEERING LANGCIANO  
Via G. Galilei 26 - 25128 - Brescia  
Tel 030/397119 - Fax 030/3398127

**PIANO DI EMERGENZA**

Istituto Comprensivo "Renato Ferrarini" **2018/2019**

VIA PELLEGRINO N.30  
MONTICHIARI (BS) - CAP 25018  
tel. 030/481213 fax 030/462112  
PEC: BSIC8AN003@pec.istruzione.it

**01** PIANO TERRA  
G.B.ALBERTI 1:100



Voi siete qui	Blocco interessato	Percorso di uscita	Punto di raccolta	Uscita di Sicurezza	Idrante	Estintore	Pulsante di emergenza	Allarme antincendio	Pronto soccorso	Dispositivi di protezione individuale	Parcheggio	Gas Metano	Tensione Elettrica	S.F. Sensore Fumo	Porta tagliafuoco	Luce emergenza	Attacco autopompa V.V.F

**PLANIMETRIA GENERALE DI EVACUAZIONE**

**IN CASO DI EMERGENZA:**

- Mantenere la calma.
- Avvertire il personale incaricato e seguire le istruzioni.
- Prestare attenzione ai segnali d'allarme.
- Abbandonare velocemente l'area attraverso l'uscita più vicina non interessata dall'evento.
- Raggiungere il punto di raccolta attraverso i percorsi indicati non interessati dall'evento.

**GENERAL EVACUATION PLAN**

**IN CASE OF EMERGENCY:**

- No panic. Keep calm.
- Inform the staff and follow the instructions.
- Pay attention to alarm signals.
- Leave quickly the area using the closer safe exit.
- Reach the assembly point using the shown safe routes.

**PLAN GENERAL D'EVACUATION**

**EN CAS DE DANGER:**

- Garder votre calme.
- Prévenir d'urgence le personnel de sécurité et suivre strictement les instructions.
- Prêter attention aux signaux d'alerte.
- Abandonner vite le lieu par la sortie la plus proche qui n'est pas touchée de l'éventuel danger.
- Rejoindre le point de rassemblement par les voies indiquées pas touchées par l'évènement.

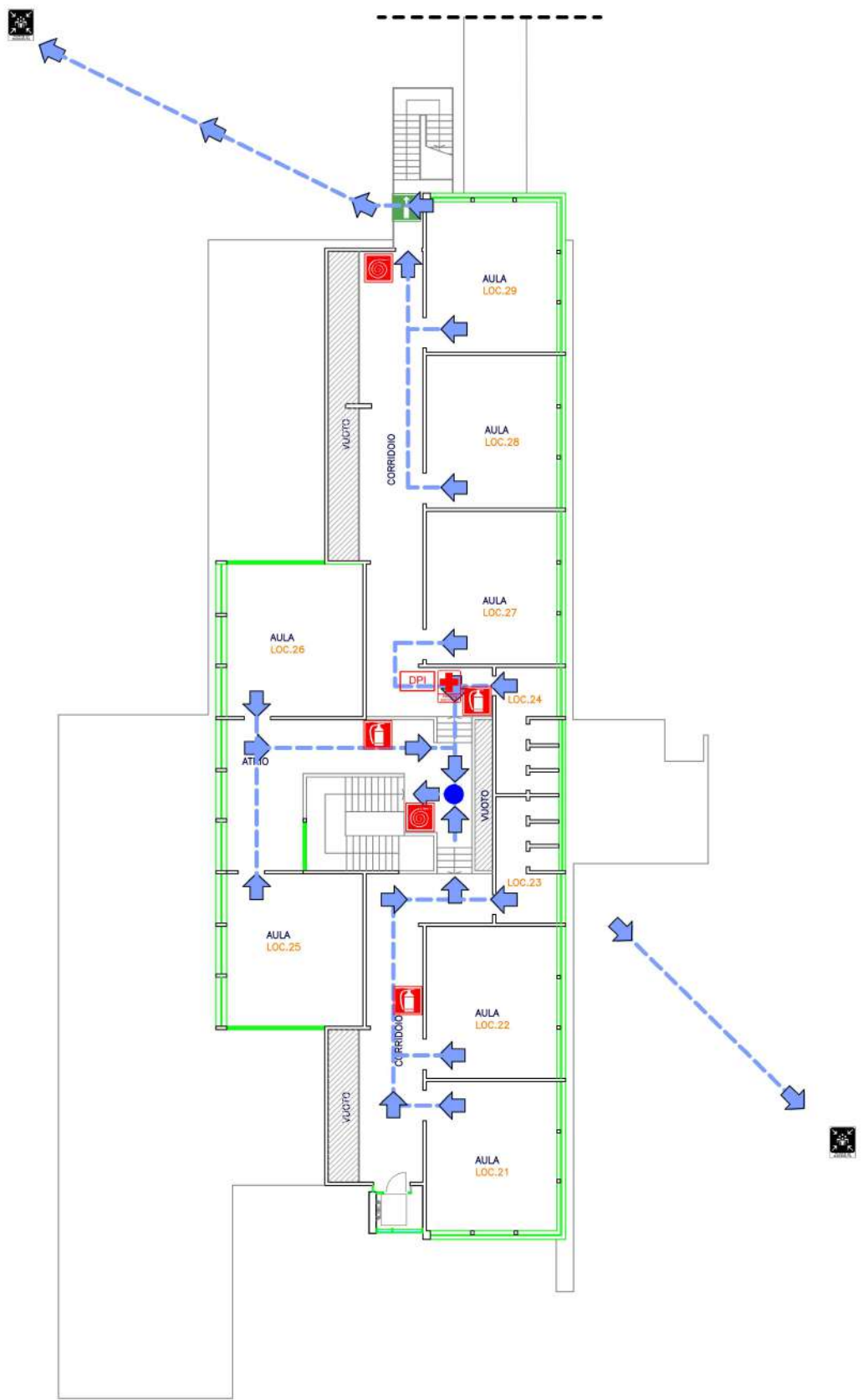
BRESCIA ACUSTICA ENERGIA  
ENGINEERING LANGCIANO  
Via G. Galilei 26 - 25128 - Brescia  
Tel 030/397119 - Fax 030/3398127

**PIANO DI EMERGENZA**

Istituto Comprensivo "Renato Ferrarini" **2018/2019**

VIA PELLEGRINO N.30  
MONTICHIARI (BS) - CAP 25018  
tel. 030/61213 fax 030/62712  
PEC: BSIC8AN003@pec.scuola.it

**02** PIANO PRIMO  
G.B. ALBERTI 1:100



Voi siete qui	Blocco interessato	Percorso di uscita	Punto di raccolta	Uscita di Sicurezza	Idrante	Estintore	Pulsante di emergenza	Allarme antincendio	Pronto soccorso	Dispositivi di protezione individuale	Parcheggio	Gas Metano	Tensione Elettrica	S.F. Sensore Fumo	Porta tagliafuoco	Luce emergenza	Attacco autopompa V.V.F

**PLANIMETRIA GENERALE DI EVACUAZIONE**

**IN CASO DI EMERGENZA:**

- Mantenere la calma.
- Avvertire il personale incaricato e seguire le istruzioni.
- Prestare attenzione ai segnali d'allarme.
- Abbandonare velocemente l'area attraverso l'uscita più vicina non interessata dall'evento.
- Raggiungere il punto di raccolta attraverso i percorsi indicati non interessati dall'evento.

**GENERAL EVACUATION PLAN**

**IN CASE OF EMERGENCY:**

- No panic. Keep calm.
- Inform the staff and follow the instructions.
- Pay attention to alarm signals.
- Leave quickly the area using the closer safe exit.
- Reach the assembly point using the shown safe routes.

**PLAN GENERAL D'EVACUATION**

**EN CAS DE DANGER:**

- Garder votre calme.
- Prévenir d'urgence le personnel de sécurité et suivre strictement les instructions.
- Prêter attention aux signaux d'alerte.
- Abandonner vite le lieu par la sortie la plus proche qui n'est pas touchée de l'événement danger.
- Rejoindre le point de rassemblement par les voies indiquées pas touchées par l'évènement.

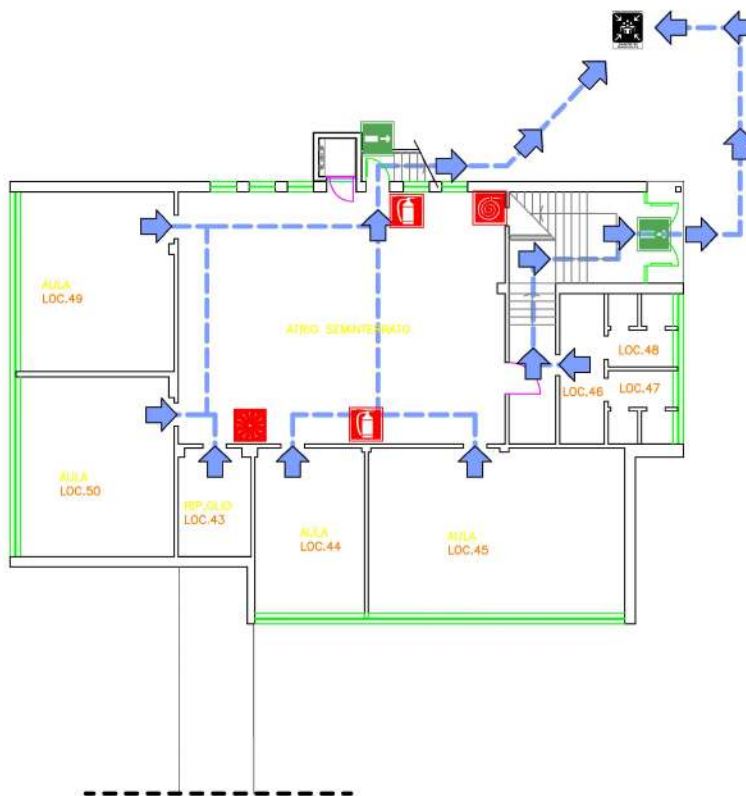
BRESCIA ACUSTICA ENERGIA  
ENGINEERING LANGCIANO  
Via G. Galilei 26 - 25128 - Brescia  
Tel 030/397119 - Fax 030/3398127

**PIANO DI EMERGENZA**

Istituto Comprensivo "Renato Ferrarini" **2018/2019**

VIA PELLEGRINO N.30  
MONTICHIARI (BS) - CAP 25018  
tel. 030/61213 fax 030/62712  
PEC: BSICGAN010@pec.istruzione.it

**03** PIANO SECONDO  
G.B.ALBERTI **1:100**



Voi siete qui	Blocco interessato	Percorso di uscita	Punto di raccolta	Uscita di Sicurezza	Idrante	Estintore	Pulsante di emergenza	Allarme antincendio	Pronto soccorso	Dispositivi di protezione individuale	Parcheggio	Gas Metano	Tensione Elettrica	Sensore Fumo	Porta tagliafuoco	Luce emergenza	Attacco autopompa V.V.F

**PLANIMETRIA GENERALE DI EVACUAZIONE**

**IN CASO DI EMERGENZA:**

- Mantenere la calma.
- Avvertire il personale incaricato e seguire le istruzioni.
- Prestare attenzione ai segnali d'allarme.
- Abbandonare velocemente l'area attraverso l'uscita più vicina non interessata dall'evento.
- Raggiungere il punto di raccolta attraverso i percorsi indicati non interessati dall'evento.

**GENERAL EVACUATION PLAN**

**IN CASE OF EMERGENCY:**

- No panic. Keep calm.
- Inform the staff and follow the instructions.
- Pay attention to alarm signals.
- Leave quickly the area using the closer safe exit.
- Reach the assembly point using the shown safe routes.

**PLAN GENERAL D'EVACUATION**

**EN CAS DE DANGER:**

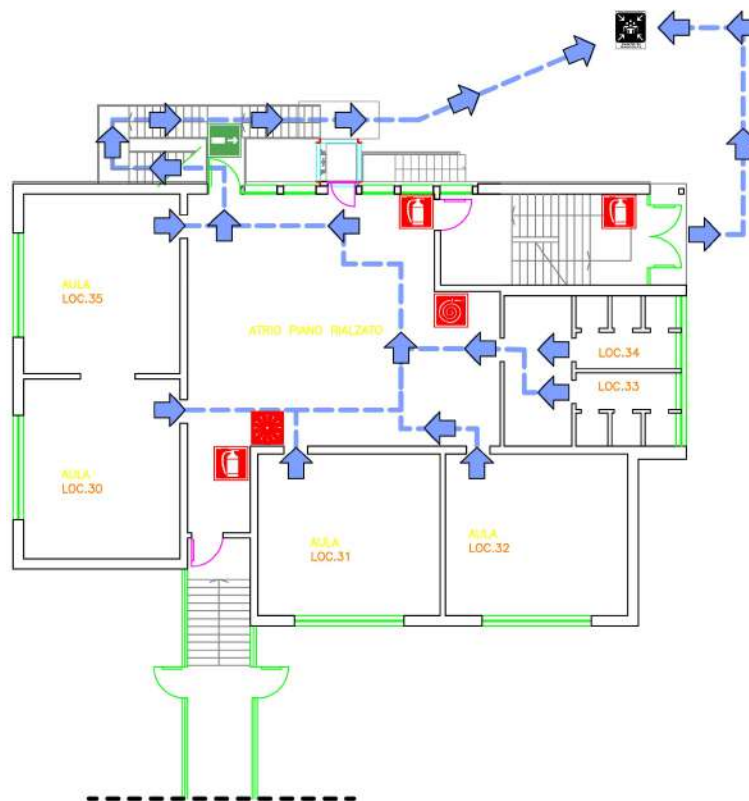
- Garder votre calme.
- Prévenir d'urgence le personnel de sécurité et suivre strictement les instructions.
- Prêter attention aux signaux d'alerte.
- Abandonner vite le lieu par la sortie la plus proche qui n'est pas touchée de l'éventuel danger.
- Rejoindre le point de rassemblement par les voies indiquées pas touchées par l'évènement.

INGEGNERIA - ARCHITETTURA  
 INGEGNERIA - LAVORAZI  
 Via G. Galilei, 26 - 07128 - Rocca  
 Tel. 071/277119 - Fax 071/277127

**PIANO DI EMERGENZA**

Istituto Comprensivo "Renato Ferrarini" **2018/2019**  
 VIA PELLEGRINO N.30  
 MONTICHIARI (BS) - CAP 25018  
 tel. 030481213 fax 030482112  
 PEC: BSIC8AN003@pec.istruzione.it

**06** PIANO INTERRATO G.B.ALBERTI 1:100



Voi siete qui	Blocco interessato	Percorso di uscita	Punto di raccolta	Uscita di Sicurezza	Idrante	Estintore	Pulsante di emergenza	Allarme antincendio	Pronto soccorso	Dispositivi di protezione individuale	Parcheggio	Gas Metano	Tensione Elettrica	Sensore Fumo	Porta tagliafuoco	Luce emergenza	Attacco autopompa V.V.F

**PLANIMETRIA GENERALE DI EVACUAZIONE**

**IN CASO DI EMERGENZA:**  
 1. Mantenere la calma.  
 2. Avvertire il personale incaricato e seguire le istruzioni.  
 3. Prestare attenzione ai segnali d'allarme.  
 4. Abbandonare velocemente l'area attraverso l'uscita più vicina non interessata dall'evento.  
 5. Raggiungere il punto di raccolta attraverso i percorsi indicati non interessati dall'evento.

**GENERAL EVACUATION PLAN**

**IN CASE OF EMERGENCY:**  
 1. No panic. Keep calm.  
 2. Inform the staff and follow the instructions.  
 3. Pay attention to alarm signals.  
 4. Leave quickly the area using the closer safe exit.  
 5. Reach the assembly point using the shown safe routes.

**PLAN GENERAL D'EVACUATION**

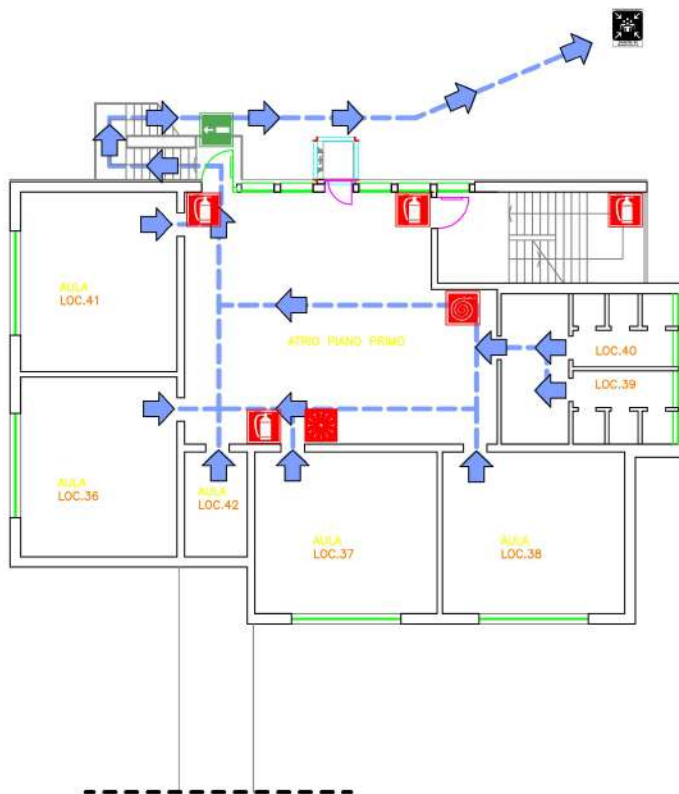
**EN CAS DE DANGER:**  
 1. Garder votre calme.  
 2. Prévenir d'urgence le personnel de sécurité et suivre strictement les instructions.  
 3. Prêter attention aux signaux d'alerte.  
 4. Abandonner vite le lieu par la sortie la plus proche qui n'est pas touchée de l'événement danger.  
 5. Rejoindre le point de rassemblement par les voies indiquées pas touchées par l'évènement.

INGEGNERIA - ARCHITETTURA - PROGETTAZIONE  
 ENGINEERING - DESIGN  
 Via G. Galilei, 26 - 07138 - Montechiarli (SI) - Italia  
 Tel. 0565/27119 - Fax 0565/299277

**PIANO DI EMERGENZA**

Istituto Comprensivo "Renato Ferrarini" **2018/2019**  
 VIA PELLEGRINO N.30  
 MONTICHIARI (SI) - CAP 25018  
 tel. 0565/213 fax 0565/212  
 PEC: SISIGRAN018@pec.scuole.it

**04** PIANO TERRA G.B.ALBERTI 1:100



- Voi siete qui
- Blocco interessato
- Percorso di uscita
- Punto di raccolta
- Uscita di Sicurezza
- Idrante
- Estintore
- Pulsante di emergenza
- Allarme antincendio
- Pronto soccorso
- DPI
- Dispositivi di protezione individuale
- Parcheggio
- Gas Metano
- Tensione Elettrica
- S.F. Sensore Fumo
- REI Porta tagliafuoco
- Luce emergenza
- Attacco autopompa V.V.F.

**PLANIMETRIA GENERALE DI EVACUAZIONE**

**IN CASO DI EMERGENZA:**

1. Mantenere la calma.
2. Avvertire il personale incaricato e seguire le istruzioni.
3. Prestare attenzione ai segnali d'allarme.
4. Abbandonare velocemente l'area attraverso l'uscita più vicina non interessata dall'evento.
5. Raggiungere il punto di raccolta attraverso i percorsi indicati non interessati dall'evento.

**GENERAL EVACUATION PLAN**

**IN CASE OF EMERGENCY:**

1. No panic. Keep calm.
2. Inform the staff and follow the instructions.
3. Pay attention to alarm signals.
4. Leave quickly the area using the closer safe exit.
5. Reach the assembly point using the shown safe routes.

**PLAN GENERAL D'EVACUATION**

**EN CAS DE DANGER:**

1. Garder votre calme.
2. Prévenir d'urgence le personnel de sécurité et suivre strictement les instructions.
3. Prêter attention aux signaux d'alerte.
4. Abandonner vite le lieu par la sortie la plus proche qui n'est pas touchée de l'événement/danger.
5. Rejoindre le point de rassemblement par les voies indiquées pas touchées par l'évènement.

INGEGNERIA - ARCHITETTURA - ESTIMAZIONE  
 INGEGNERIA - ESTIMAZIONE  
 Via G. Galilei, 26 - 07138 - Rocca  
 Tel. 071/277119 - Fax 071/277127

**PIANO DI EMERGENZA**

Istituto Comprensivo "Renato Ferrarini" **2018/2019**  
 VIA PELLEGRINO N.30  
 MONTICHIARI (BS) - CAP 25018  
 tel. 030481213 fax 030482712  
 PEC: BSIC8AN003@pec.istruzione.it

**05** PIANO PRIMO  
 G.B.ALBERTI 1:100